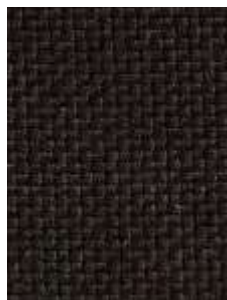
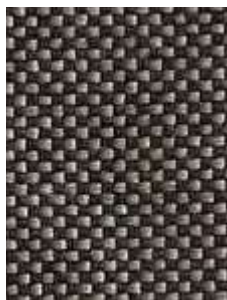


Čalounění / Upholstery

ESD2 



Složení: 99 % polypropylen, 1 % uhlík
Hmotnost: 320 g/lmt
Odírání: UNI EN ISO 12947:2000 více než 30 000 cyklů Martindale
Barva/Světlostalost: UNI EN ISO 105-B02 Xenotest – úroveň 5
Schválení: 1 – Třída 1, EN 1021 část 1 a 2, UK – BS 5852
Látky zpomalující hoření jsou součástí vlákna a nevyžadují další zpracování
Údržba: Čistit vysavačem. Omývat vlhkou utěrkou nebo houbou a mírným mýdlovým roztokem. Na skvrny použít suchý odstraňovač skvrn.

Composition: 99 % Polypropylene, 1 % Carbon
Weight: Gr. 320/lmt
Abrasion: UNI EN ISO 12947:2000 more than 30.000 Martindale cycles
Color/Light solidity: UNI EN ISO 105-B02 Xenotest – Level 5
Approvals: I – Class 1, EN 1021 Part 1 and 2, UK – BS 5852
The flame-retardant properties are inherent to the fiber and are not provided by additional treatments
Maintenance: Clean with vacuum cleaner. Wash with wet towel or sponge and mild soap solution. For stains use a dry stain removal.

Antracitová – Anthracite 1601 Černá – Black 1654

ESD5 



Složení: 65 % Cradura, 14 % certifikovaná přírodní vlna, 10 % upravený Lenzing FR, 8 % PES, 3 % kovová vlákna
Hmotnost: 450/lmt
Odírání: UNI EN ISO 12947-2 více než 500 000 cyklů Martindale
Barva/Světlostalost: UNI EN ISO 105/B02 – úroveň 6/7
Schválení: EN 1021-1-2, BS 5852-0-1, UNI 9175 třída 1 IM
Údržba: Čistit vysavačem. Omývat vlhkou utěrkou nebo houbou a mírným mýdlovým roztokem. Na skvrny použít suchý odstraňovač skvrn.

Composition: 65% Cradura, 14% certified virgin wool, 10% Redesigned Lenzing FR, 8% PES, 3% Metal fibers
Weight: 450/lmt
Abrasion: UNI EN ISO 12947-2 more than 500.000 Martindale cycles
Color/Light solidity: UNI EN ISO 105/B02 – Level 6/7
Flammability: EN 1021-1-2, BS 5852-0-1, UNI 9175 Class 1 IM
Maintenance: Clean with vacuum cleaner. Wash with wet towel or sponge and mild soap solution. For stains use a dry clean remover.

Modrá – Blue 1506 Červená – Red 1501

Materiály / Materials

PU-SOFT ESD 

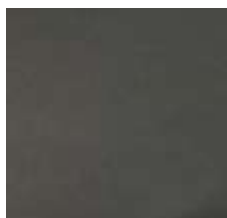


Černá – Black BLK-ESD

Integrální polyuretan/Uhlík
Spotřeba ozonu ODP = 0
Výroba za nepřítomnosti CFC/HCFC
Údržba: Při každodenním používání čistit a omývat vlhkou utěrkou a neutrálními saponáty. Dezinfikovat lze čistícími prostředky, používanými v nemocnicích/na klinikách

Integral polyurethane/Carbon
Ozone Depleting Potential ODP = 0
Produced in absence of CFC/HCFC
Maintenance: Clean and wash with wet towel and neutral detergents of daily use. Sanitizing may be obtained with hospital/clinic cleaning agents

PU-SOFT TOUCH ESD 



Černá – Black BLK

Integrální polyuretan/Uhlík
Spotřeba ozonu ODP = 0
Výroba za nepřítomnosti CFC/HCFC
Údržba: Při každodenním používání čistit a omývat vlhkou utěrkou a neutrálními saponáty. Dezinfikovat lze čistícími prostředky, používanými v nemocnicích/na klinikách

Integral polyurethane/Carbon
Ozone Depleting Potential ODP = 0
Produced in absence of CFC/HCFC
Maintenance: Clean and wash with wet towel and neutral detergents of daily use. Sanitizing may be obtained with hospital/clinic cleaning agents