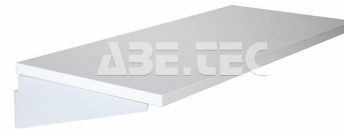


## Boční pracovní deska TP904 ST

<b>Obj. číslo:</b>	103006033
<b>Dostupnost:</b>	3 - 6 týdnů



### Popis

Boční pracovní deska navyšuje pracovní prostor stolu. Připevňuje se k nohám. Rozměry 400 x 900 mm, nosnost 35 kg.

### Obsah balení

Boční pracovní deska TP904 ST  
 spojovací materiál  
 montážní instrukce

### Technická data

Název parametru	Hodnota
Rozměry (š x h x v)	400 x 900 mm
Výška pracovní plochy	575 - 900 mm
Nosnost	35 kg