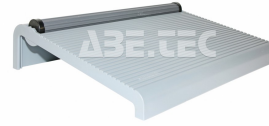


Nožní opěra JT 2

Obj. číslo:	103001899
Dostupnost:	3 - 6 týdnů



Popis

Navržena pro lepší podmínky uživatele při práci vsedě. Zahrnuje drážkový válec, regenerující chodidla při práci. Vyrobená z černého tvrzeného polystyrenu PS. Rozměry: 500 x 370 x 100 mm.

Obsah balení

Nožní opěra JT 2
 spojovací materiál
 montážní instrukce

Technická data

Název parametru	Hodnota
Šířka	370 mm
Hloubka	500 mm
Výška	100 mm
ESD provedení	ne